

---

# 北亚希捷 F3 固件维修工具使用说明

Frombyte Disk Repair tools---Seagate F3

北京北亚时代科技有限公司

2014.6

# 目录

一、公司简介.....	3
二、软件概述.....	5
软件功能: .....	5
三、运行环境.....	5
软件环境: .....	5
硬件环境: .....	5
四、软件使用说明.....	6
1、下载并安装.....	6
2、软件使用方法.....	6
五、软件购买.....	11
六、常见问题解决: .....	12

## 一、公司简介

北亚数据恢复中心隶属于北京北亚时代科技有限公司，成立于 2004 年，注册资金 1000 万，国家高新技术企业。为国内第一批专业从事数据恢复服务的公司。前身由前信息产业部职鉴中心数据恢复工作组部分专家组成，该小组职能为规范国家安全局、保密局等部门的存储安全技能，同时承担面向大中型企业、社会的数据恢复专业工程师培养及规范。

北亚数据恢复中心曾受前信息产业部职鉴中心委托，对联想集团、中国科大、国家保密局(部分)、国家安全局(部分)等进行数据恢复技术培训。自 2004 年到 2006 年，北亚数据恢复中心一直作为信息产业部数据恢复认证与培训技术支持单位。

公司成立至今，坚持以数据恢复服务作为唯一业务，围绕这一方向，组建了目前全国唯一针对复杂存储结构做系统数据恢复分析的研发组。并通过专业的技术与大量数据恢复案例的实践，形成了全国范围内的专业数据恢复团队，同时为大量全国二线甚至于一线数据恢复公司提供技术支持。

目前服务领域主要为：大型服务器数据恢复、大型磁盘阵列(组)数据恢复、UNIX、LINUX、MAC 等非 WINDOWS 领域数据恢复、VMWARE ESX VMFS 数据恢复、MS SQL、MYSQL、ORACLE(含 ASM)等数据库修复、监控录像恢复、硬盘物理故障处理（开盘、坏道等）、个人误操作等。

公司拥有全系列自主知识产权的数据恢复软件系统，目前国内唯一。诸如 AIX JFS\JFS2、非普通 UNIX Vxfs、EXT3、REISERFS 误删除分析、XFS 文件系统分析、全系列硬盘录相机文件系统分析及恢复、MYSQL\MSSQL 数据库碎片重组及修复、ORACLE 数据库碎片重组及修复、ORACLE ASM 索引重建等软件系统目前全球极少有类似公开发行的同类产品。公司开发的所有数据恢复软件均已取得中华人民共和国国家版权局予以的《计算机软件著作权登记证书》

现有公开的数据恢复软件系统，有诸多领域依然无法解决，如小型机文件系统突发性错误、UNIX 或 LINUX 文件系统误删除\格式化、非标准 RAID 数据恢复、MS SQL\ORACLE 数据库碎片重组、MS OFFICE 文件碎片重组等。而国内数据恢复行业具有研发能力的公司寥寥无几。经过多年的发展，近几年，由其他数据恢复公司转送的数据恢复业务大约占我公司总业务量的 4 成。

## 企业荣誉





## 二、软件概述

北亚希捷 F3 固件维修工具- Frombyte Disk Repair tools---Seagate F3 是由北京北亚时代科技有限公司专门针对希捷 F3 硬盘固件问题修复的软件。

### 软件功能:

- 1、提供希捷 F3 硬盘的磁道的读写;
- 2、提供希捷 F3 硬盘系统文件的读写;
- 3、提供希捷 F3 硬盘 ROM 的读写;
- 4、支持最新 DM 硬盘固件问题的一键修复;
- 5、提供常见故障一键修复功能;
- 6、提供硬盘红绿坏道维修功能;
- 7、提供硬盘段位测试功能。

## 三、运行环境

### 软件环境:

Winxp/vista/win7/ 2000/2003 /2008

### 硬件环境:

CPU: Pentium 166 以上  
内存: 32MB 以上  
CD-ROM: 4X CD-ROM  
显卡: 2MB VRAM, DirectX v6.1  
声卡: 集成  
硬盘: 300M 空闲

## 四、软件使用说明

### 1、下载并安装

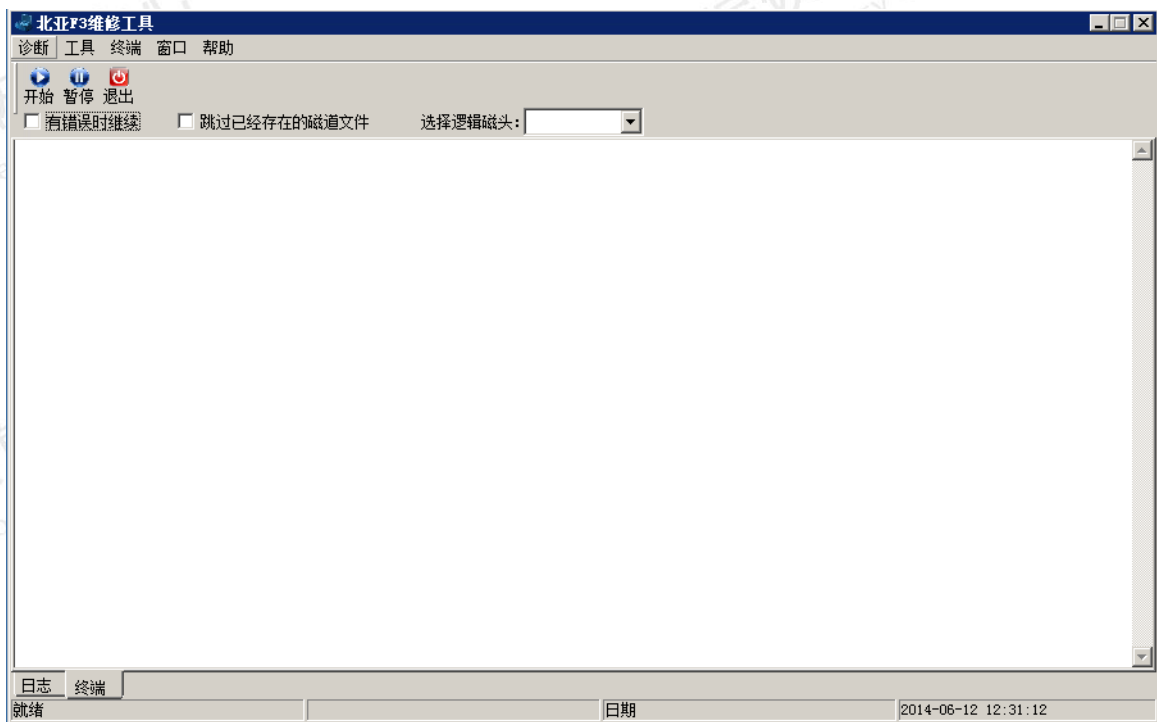
可在北亚网站下载软件：<http://www.frombyte.cn>

<http://www.sjhf.net>

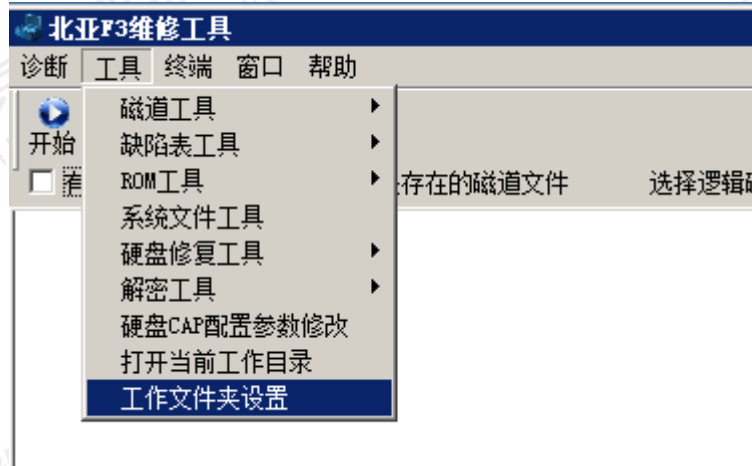
也可以通过搜索引擎搜索：北亚希捷 F3 固件维修工具

### 2、软件使用方法

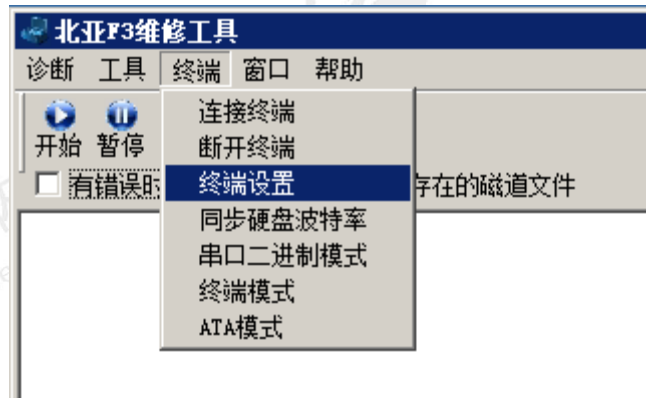
#### (1)、软件安装后进入主界面



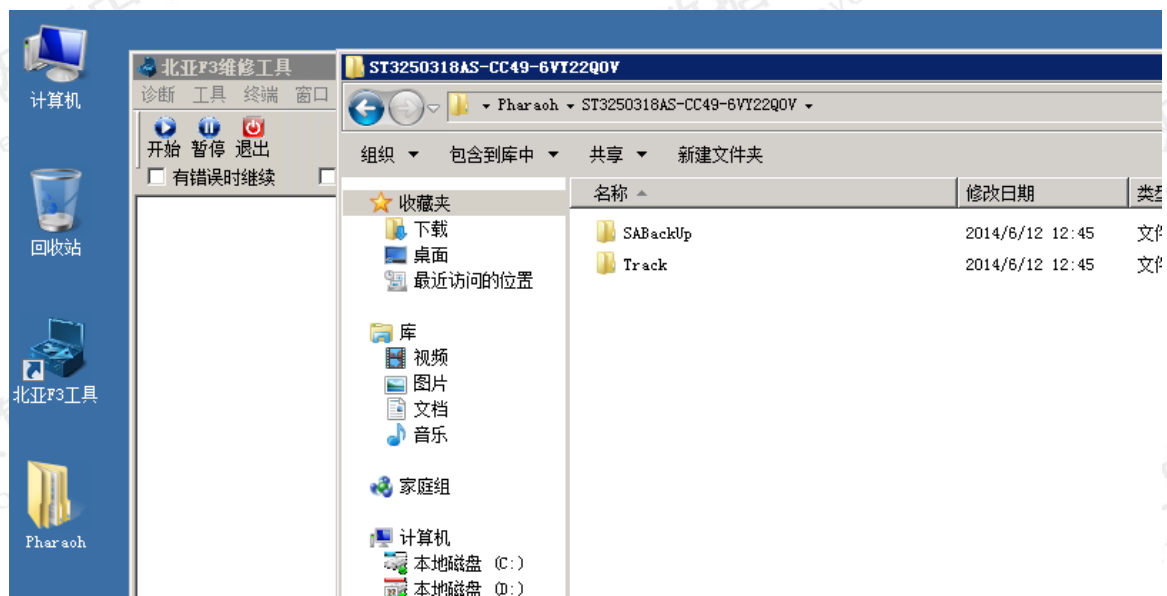
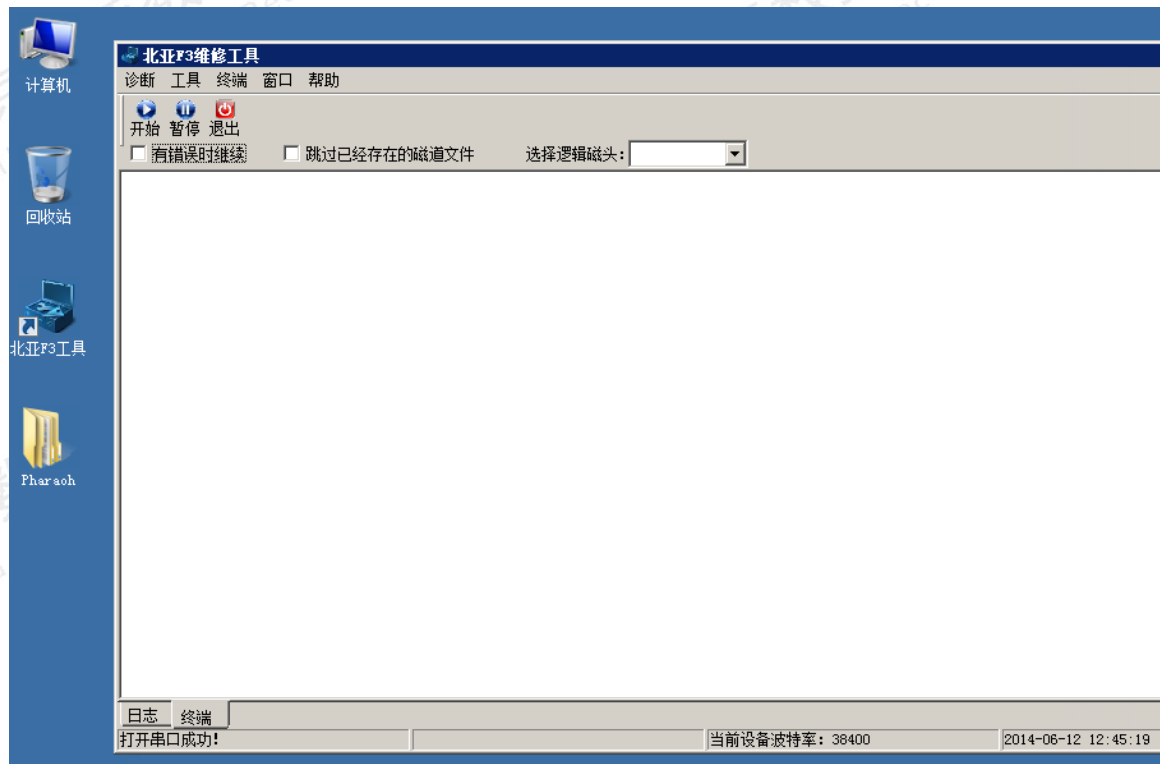
(2)、第一次运行时需要设置软件的工作目录（即维修硬盘产生的固件数据），在本说明中我们将工作目录设置为桌面，如下图。



(3)、在被需要维修的硬盘加电后，在终端菜单下，选择需要连接的COM口，软件默认工作速率为38400，点击确定即可。



(4)、设置完终端后，点击终端菜单下的“连接终端”，软件自动和被维修的硬盘进行通讯，在设置的软件工作目录下根据被维修硬盘的型号，固件版本号和SN自动建立一个文件夹，以后软件对这个硬盘工作所产生的数据都在这个文件夹下。同时软件最下方的状态栏显示当前的任务状态，当前硬盘的工作速率和本机时间。

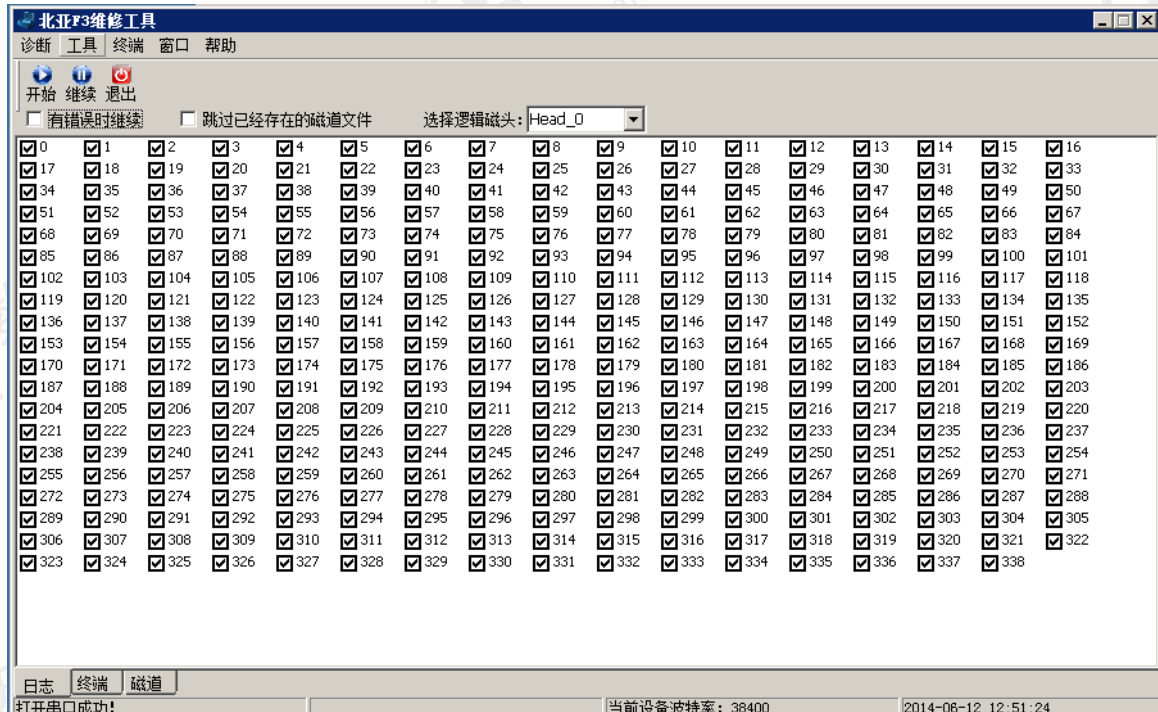


(5)、在软件和硬盘建立正常通讯且工作文件夹建立后，就可以进行检测和维修工作了。

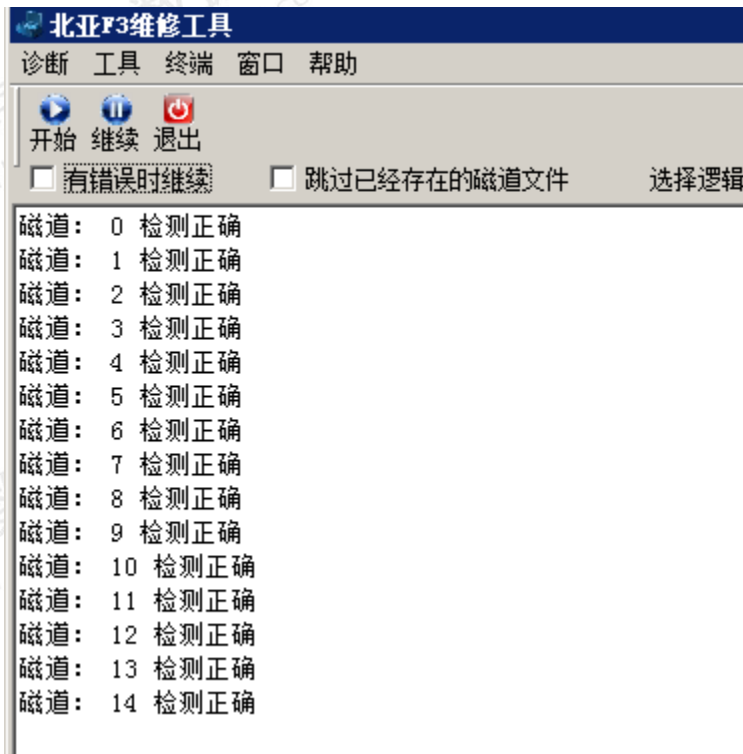
(6)、软件可以对磁道、SMART 结构、数据模块结构和最新 DM 硬盘中的新固件结构“MCMT”进行检测，检测结果会在日志标签页有所显示。



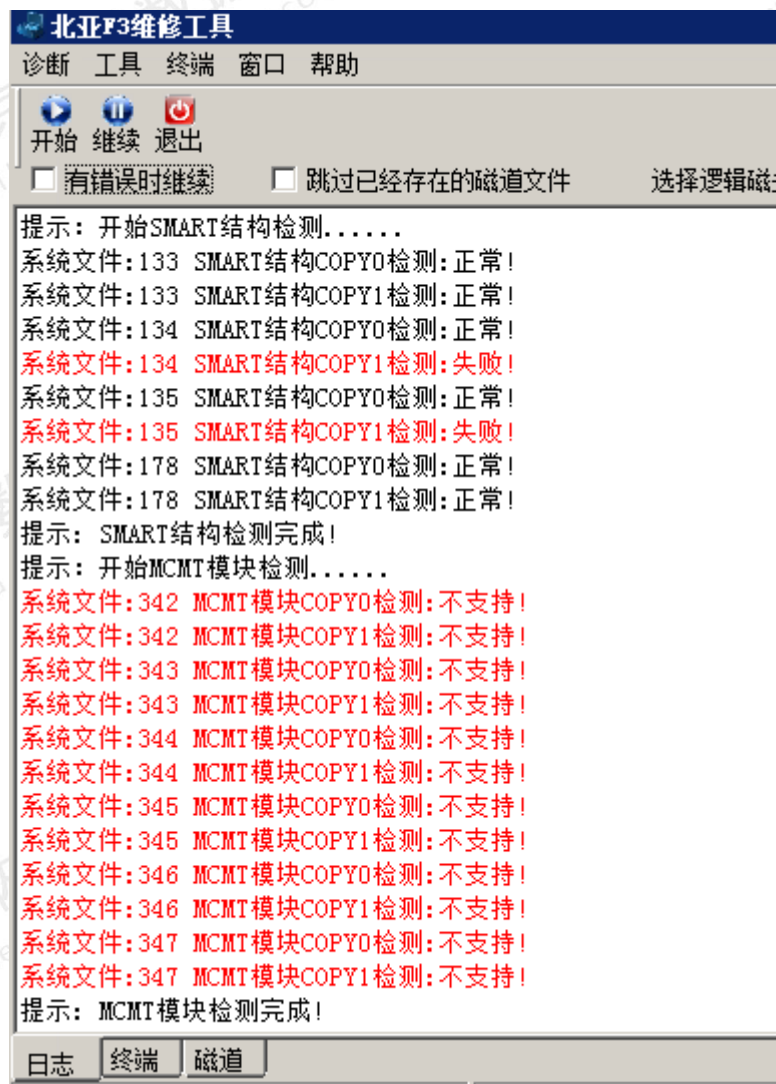
(7)、运行磁道诊断软件会首先列出当前硬盘的固件区磁道列表，可以选择全部检测或者勾选某个磁道检测。



在检测开始后软件会自动返回到日志标签页显示磁道的检测结果，同时用户可以随时点击上方的暂停/继续按钮，软件会暂停磁道的检测，点击继续后软件会自动从暂停的磁道位置继续向下检测。



(8)、对于 SMART 结构，数据模块和 MCMT 检测点击后即可进行检测，同时在日志页面显示检测结果。



说明：因为本文中使用的是 12 代硬盘，不是最新 DM 系列，没有 MCMT 结构，故进行 MCMT 检测日志报错不支持。

## 五、软件购买

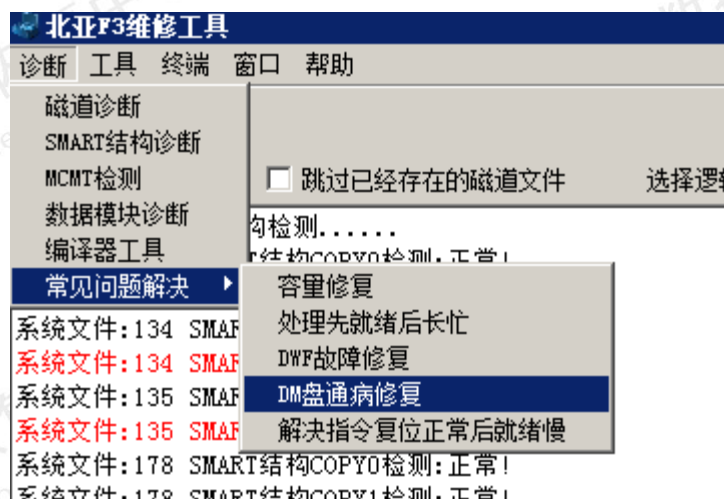
可在官网直接在线购买，付款后，注册码直接发送到收货人邮箱。请购买时认真填写相关信息。购买地址：<http://www.frombyte.cn/Shop/Index.asp>。

软件售后电话：4006-505-808

## 六、常见问题解决：

### 1、DM 通病故障解决

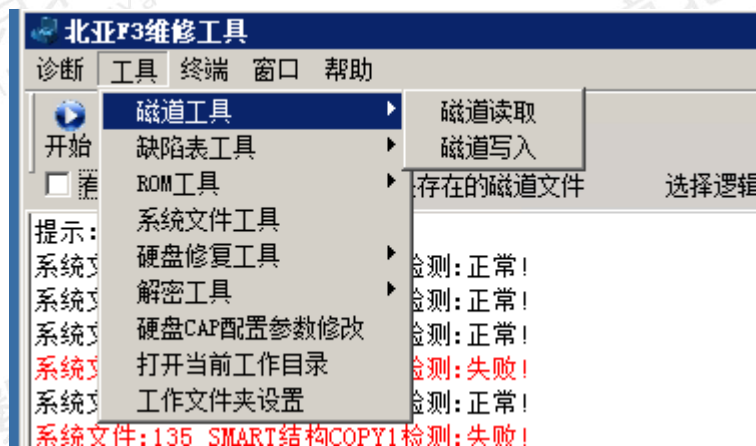
在常见问题解决中提供了常见问题的快速修复方案，实现了一键修复。其中 DM 通病是带有 MCMT 结构新硬盘中常见的故障，一般故障表现为硬盘加电后指令回显正常，2，4 灯就绪正常，但是只要进行 ATA 操作（例如获取硬盘型号，刷新目录表或者扫描扇区等）后，硬盘状态马上离线，2，4 灯熄灭，不长忙，本工具在市面上率先提供了该故障的一键修复功能，修复后硬盘可以进行 ATA 操作，认盘正常。



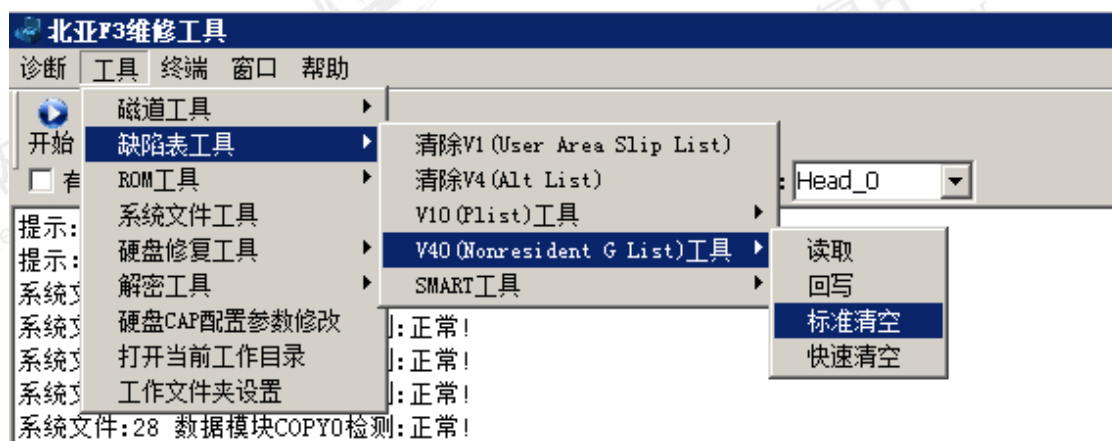
2、在工具菜单中提供磁道，缺陷表，ROM，系统文件，修盘和解密等数个不同的功能。



### 3、磁道工具提供了固件区磁道的完全读写功能



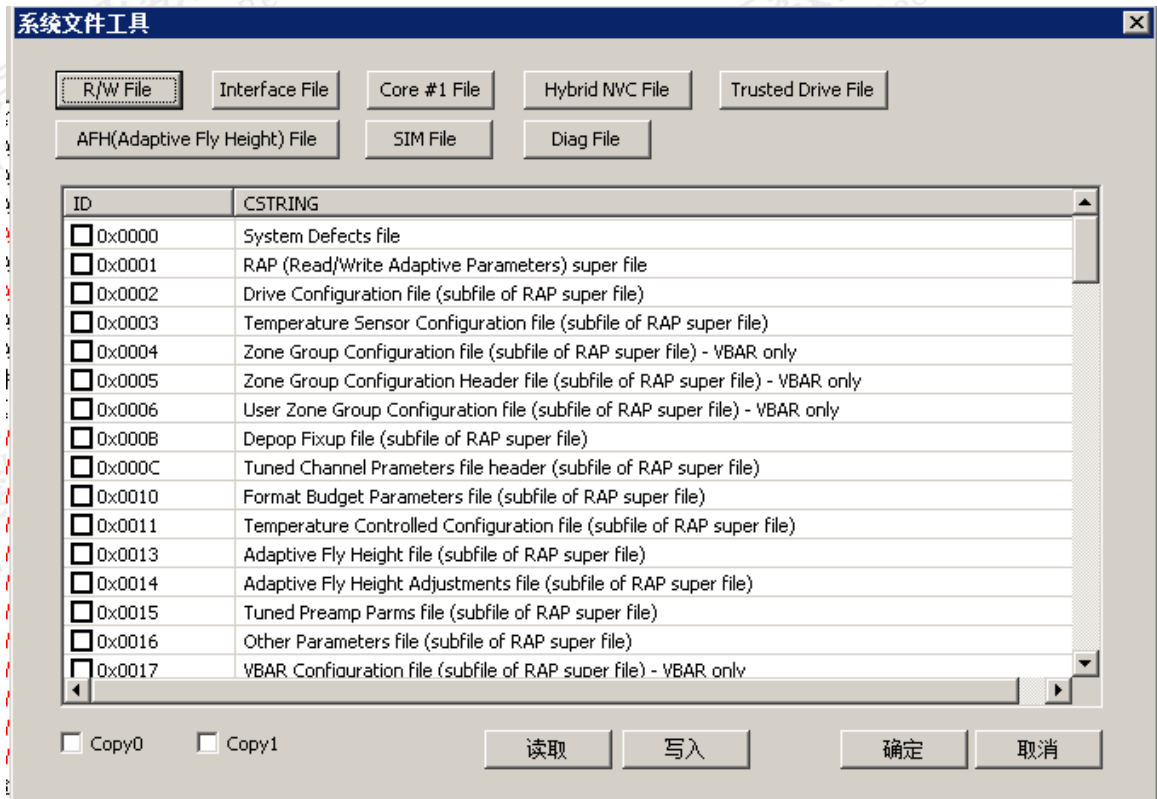
### 4、缺陷表工具提供了 V1、V4 的清空和 V10、V40 的高级选项，对 V10 和 V40 可以读取，回写和清空。



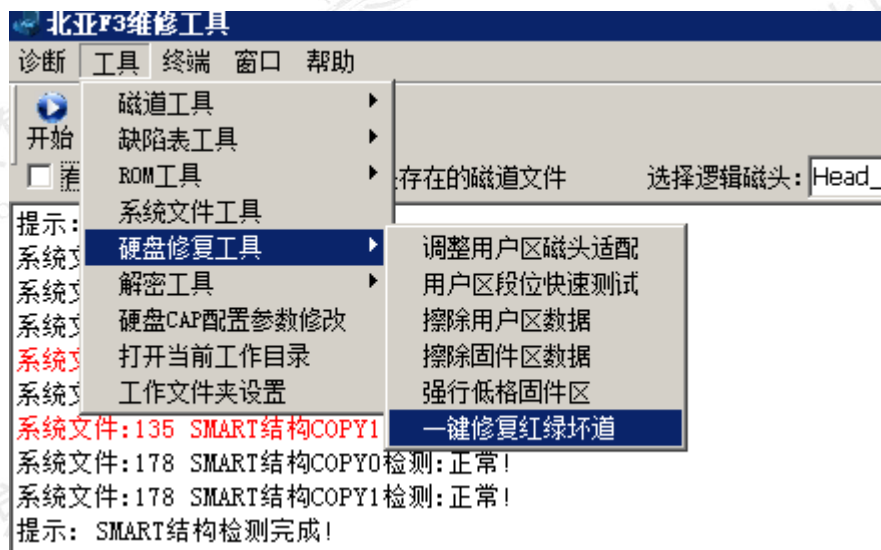
### 5、ROM 工具暂时只提供读取 ROM 功能，在以后的升级中会提供写入和 ROM 结构适配等功能。

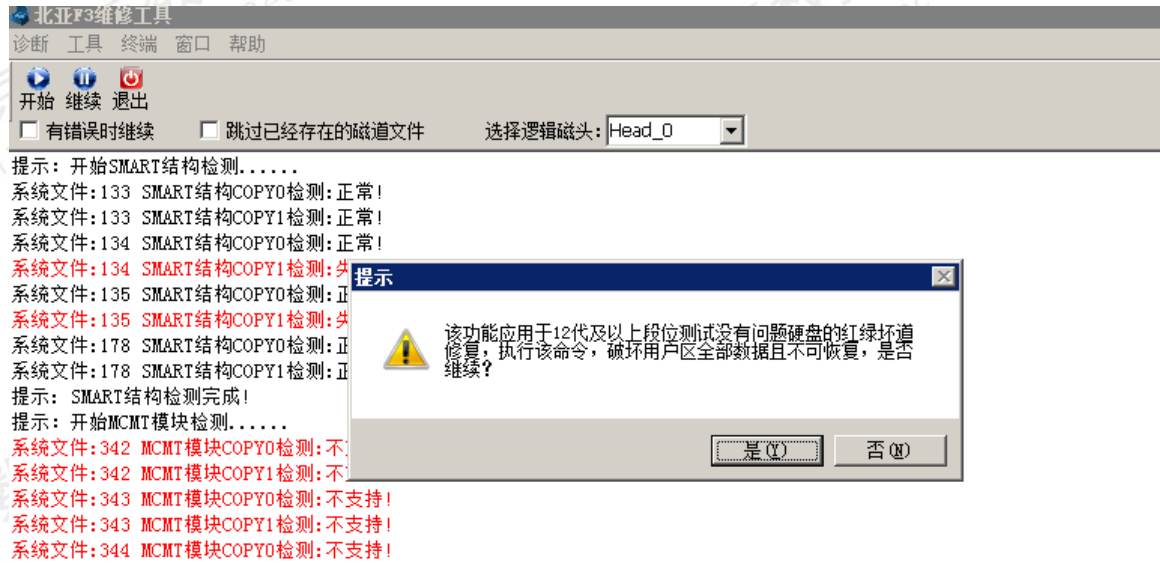
### 6、系统文件工具提供了硬盘所有 sys file 的读写操作



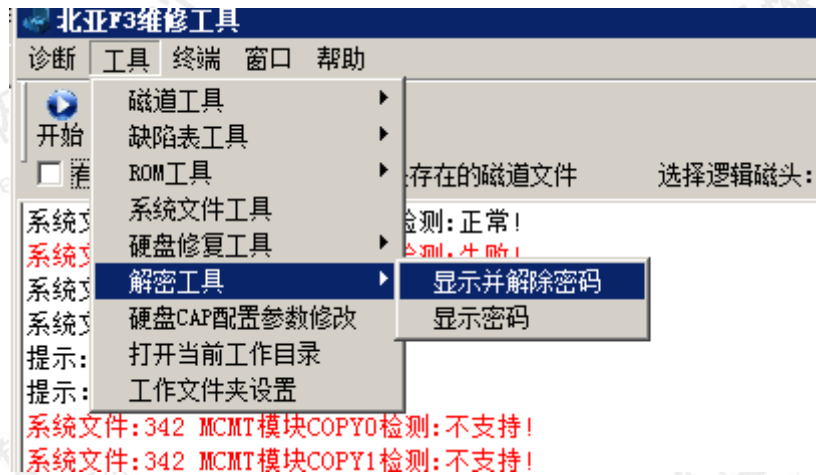


7、硬盘修复工具提供了一些基本的硬盘段位测试，磁头调整和红绿灯维修等功能





8、解密功能提供了只显示密码和显示和清空两种模式，对于 12 代及以上硬盘，解密速度很快，一般只需要 3 秒



9、硬盘 CAP 参数修改用于修改硬盘的型号，SN，WWN，容量和出产时间等信息

已经存

0检测  
1检测  
0检测  
1检测  
..  
检测  
检测  
检测  
检测  
检测  
检测  
检测  
检测

### 磁盘参数修改

磁盘型号:

磁盘SN:

磁盘WWN:  16位字符或数字

磁盘容量:  10进制数据

磁盘生产日期: 2014年 6月12日 采用年月日格式

北京北亚时代科技有限公司

软件官网: [www.frombyte.cn](http://www.frombyte.cn)

[www.frombyte.com](http://www.frombyte.com)

公司官网: [www.sjhf.net](http://www.sjhf.net)

客服电话: 4006-505-808

邮箱: [user@frombyte.com](mailto:user@frombyte.com)